






Einstieg

Informationen für Lehrpersonen



01 / Holzenergie – im Wald wächst Wärme

<p>Arbeitsauftrag</p> 	<p>Die SuS erhalten die Hausaufgabe, alle Energiequellen zuhause zu fotografieren. Sie nehmen die Fotos mit in die Schule und besprechen die Fotos. Im Anschluss fokussieren sie sich auf die Holzheizungen und füllen ein Mindmap aus.</p>
<p>Ziel</p> 	<p>SuS steigen lustvoll und kreativ in das Thema ein.</p>
<p>Material</p> 	<p>Digitalkameras</p>
<p>Sozialform</p> 	<p>EA / Plenum</p>
<p>Zeit</p> 	<p>30'</p>

Zusätzliche Informationen

- > Wenn die Hausaufgabe nicht gestellt werden kann / will, kann alternativ auch die „01a Bildersammlung“ für Einstiegsfotos verwendet werden.
- > Tipp: Der Lehrperson die Fotos per Mail senden.
- > Das Dokument „01b Wohnraumheizung“ ist eine inhaltliche Unterstützung für Lehrpersonen.
- > Als Mindmap stehen zwei verschiedene Vorlagen zur Verfügung, einerseits eine allgemeine „Heizen mit ...“, andererseits „Heizen mit Holz“.



Aufgabe 1:

Schau dir die Bilder an. Wie heizt ihr zuhause?
Diskutiert in der Klasse und füllt anschliessend das Mindmap aus.

Die verschiedenen Holzfeuerertechniken



Geschlossenes Cheminée



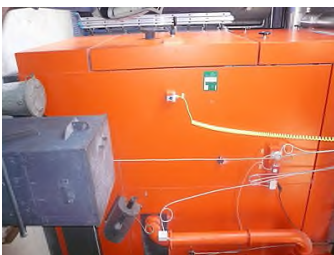
Cheminéeofen



Pelletofen



Holzkochherd



Holzschnitzelheizung (Zentralheizung / Wärmeverbund)



Speicherofen



Stückholzheizung (Zentralheizung)



Pelletheizung (Zentralheizung)



Heizen mit ...



Heizen mit Holz